

**PÔLE DEVELOPPEMENT DES TERRITOIRES
ET ENVIRONNEMENT**

Direction-adjointe du logement, de la politique de la ville et de l'habitat
Service aménagement et urbanisme
Affaire suivie par : Yves PAUL
Mèl : yves.paul@cg60.fr
Tél. : 03.44.10 72 35
Fax : 03.44.06.60.02

Le Président du Conseil général

à

Monsieur le Directeur départemental
des Territoires

Beauvais, le **27 MARS 2012**

Objet : Collecte des informations nécessaires à l'élaboration du PLU
Commune de BOISSY-LE-BOIS

Suite à votre demande en date du 24 Novembre 2011 concernant la collecte des informations nécessaires à la révision du plan local d'urbanisme de la commune de BOISSY-LE-BOIS prescrit par délibération du 3 octobre 2011, j'ai l'honneur de vous adresser les informations suivantes :

1° Routes départementales :

La route départementale (RD) n° 3 traverse la commune. Elle est classée en 4^{ème} catégorie. Les comptages de trafic, effectués en 2009, relèvent une moyenne journalière de 1.130 véhicules dont 4 % de poids lourds.

La route départementale (RD) n° 115 traverse la commune. Elle est classée en 4^{ème} catégorie. Les comptages de trafic, effectués en 2004, relèvent une moyenne journalière de 1.055 véhicules dont 3 % de poids lourds.

2° Protection de l'environnement – Les Espaces Naturels Sensibles

Le Conseil général a approuvé le 18 décembre 2008 un schéma départemental des Espaces Naturels Sensibles. Ainsi, le territoire de la commune de BOISSY LE BOIS est concerné par :

- le site d'intérêt local, "*Bois de Bachivillers*".

Par ailleurs, je ne manquerai pas, en cours d'élaboration de ce document d'urbanisme, de vous faire parvenir tous les éléments nouveaux relevant de la compétence du département.

Pour le Président du Conseil général,
et par délégation,
le Directeur général adjoint
du développement des territoires
et de l'environnement



Olivier GROS

P.J. :fiche du site PDT 06
fiche d'informations SGR



PDT06

Bois de Bachivillers



ID

Surface : 203

Altitude :

Entité paysagère :

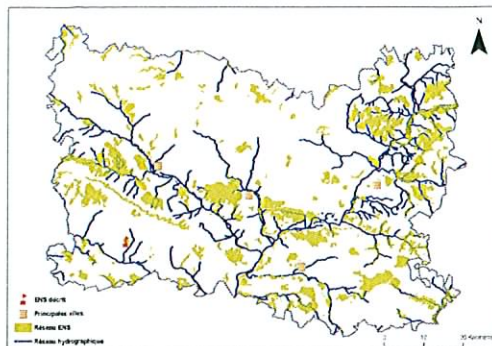
PLATEAU DE THELLE ET VALEE DE LA TROESNE.

Canton(s) concerné(s) :

CHAUMONT-EN-VEXIN, MERU.

Commune(s) concernée(s) :

BACHIVILLERS, BOISSY-LE-BOIS, FLEURY, FRESNEAUX-MONTCHEVREUIL, FRESNE-LEGUILLON, SENOTS.



Inscription à inventaire, statut de protection :

ZNIEFF I n°220013794.

Valeur patrimoniale

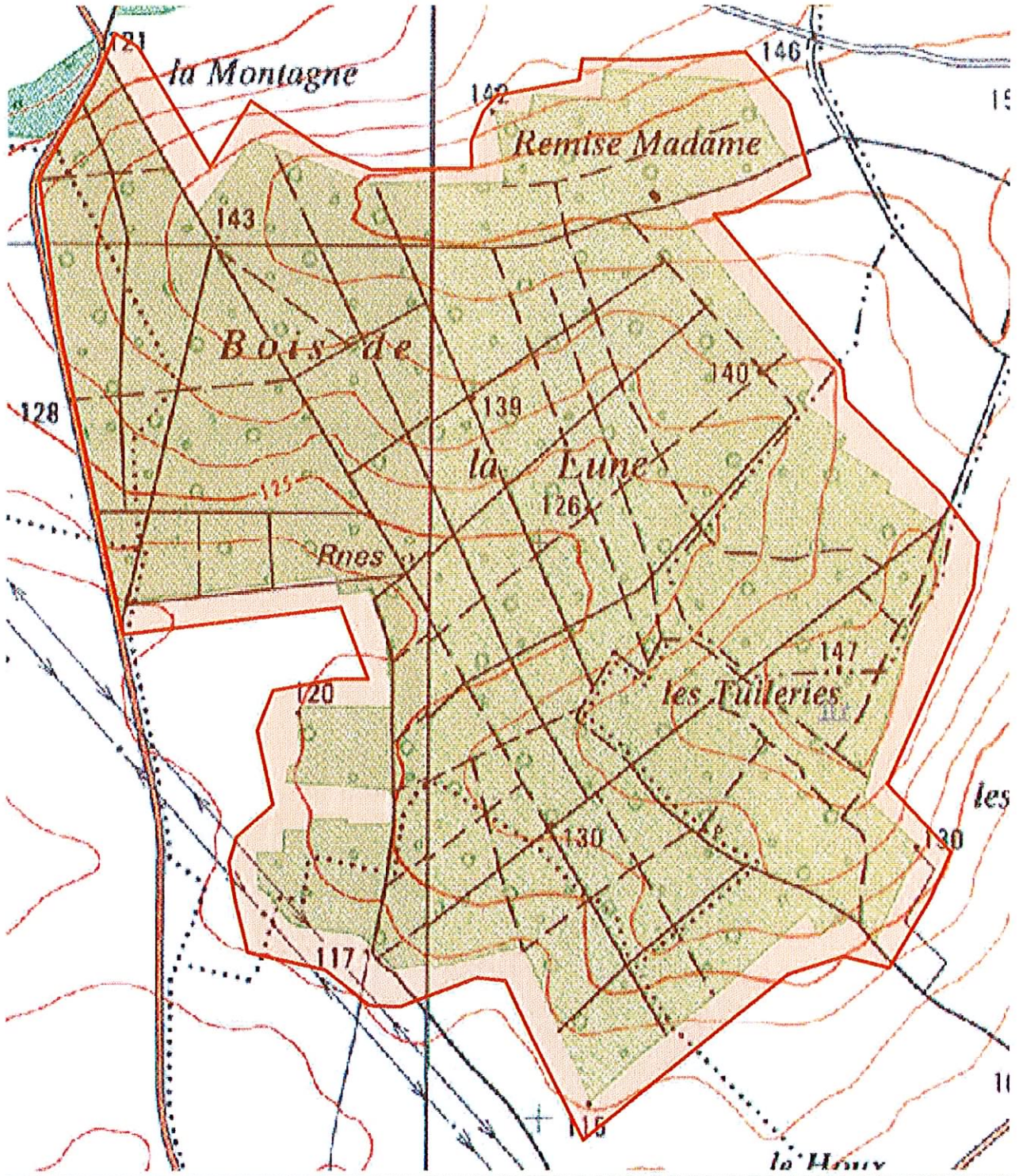
- Intérêt pour la Faune
- Intérêt pour la Flore
- Intérêt pour les Milieux naturels
- Intérêt pour le Paysage

Vocation proposée



Présentation de l'Espace Naturel Sensible (ENS)

Le Bois de Bachivillers est localisé sur une butte résiduelle de sables thanétiens, caractéristique des petites buttes du pied de la cuesta tertiaire du Vexin sur le plateau crayeux du Pays de Thelle.



 Délimitation de l'ENS

0 190 380 m



Description et intérêt de l'Espace Naturel Sensible

DESCRIPTION ECOLOGIQUE

Composition

Milieus naturels dominants

Les boisements sont essentiellement constitués de futaies et de taillis sous futaie de charmes et de chênes, mêlés à des hêtres, des merisiers, des bouleaux, des châtaigniers... Ces derniers forment faciès par endroits. Ces chênaies-charmaies neutro-acidoclines atlantiques/subatlantiques à Jacinthe (Lonicero-Carpinienion) sont localement entrecoupées de clairières (Sarthamnion scoparii) à Genêt à balais (Cytisus scoparius) ; quelques lambeaux de landes sèches à Callune et de pelouses sabulicoles

Espèces végétales remarquables

Le Fragon petit Houx (*Ruscus aculeatus*), rare en Picardie ; la Digitale pourpre (*Digitalis purpurea*) ; la Laïche pâle (*Carex pallescens*) ; le Scléranthe annuel (*Scleranthus annuus*)

Espèces animales remarquables

La Grenouille agile (*Rana dalmatina*) ; le Triton alpestre (*Triturus alpestris*)

Organisation, fonctionnement et état de conservation

Agencement et connexion des milieux dans le site

Connexion avec l'extérieur, réseau de milieux similaires

Etat de conservation et fragilité du site

DESCRIPTION PAYSAGERE

DESCRIPTION SOCIALE



Usage et gestion de l'Espace Naturel Sensible

Principaux usages et activités sur le site

Principales activités aux alentours

Fréquentation

Réglementations diverses

Foncier

Présence de bâtiments

Gestion et valorisation actuelles

Dégradation et menaces

Historique et piste d'actions

Date d'intégration

Pistes d'actions

Etat d'avancement

Maitre d'ouvrage choisi